

Casa - Ahlten



Ein Stück Freiheit...

SIEMER 
IMMOBILIENBERATUNG


casa
Baubetreuung GmbH

Ganz nah dran

Ahlten - ursprünglich ein historischer Siedlungsraum des „Großen Freien“, genießt dieser Ort heute eine hohe Wertschätzung aufgrund seiner grünen Lage und optimalen Verkehrsanbindung vor den Toren der Landeshauptstadt Hannover.

Ab Bahnhof Ahlten ist man schnell mit der S-Bahn am Hauptbahnhof Hannover oder mit dem Auto in drei Minuten am Südschnellweg und auf der Autobahn. So soll's sein!



Große Freiheit
...in der Natur
vor den Toren
der Stadt



Das Haus mittendrin

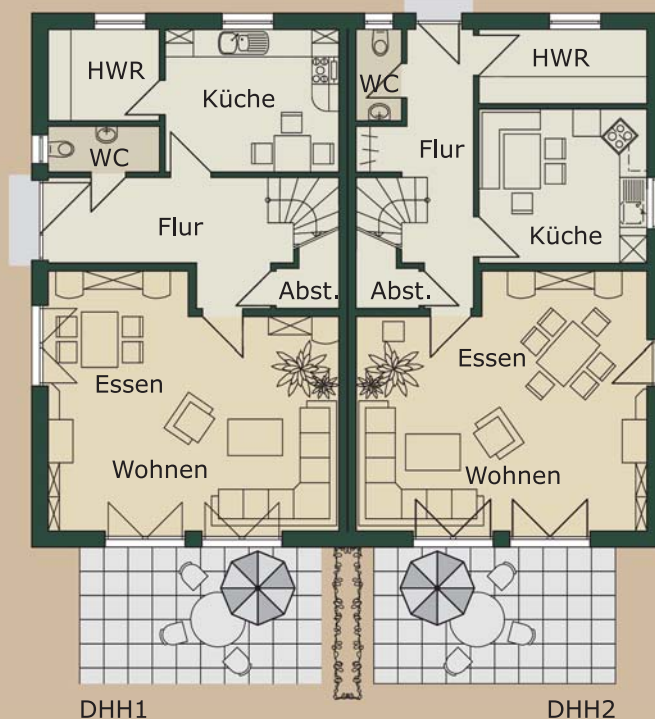
Wohnen im alten Ortskern von Ahlten. Großzügige und komfortable Doppelhaushälften mit viel Platz auf herrlichen Grundstücken mit südlicher Ausrichtung – das ist Lebensqualität pur!

Für Familien die richtige Wahl. Kindergärten, Grundschule, medizinische Versorgung und gute Einkaufsmöglichkeiten machen diesen Ort zu einer begehrten Wohnlage im Grünen.



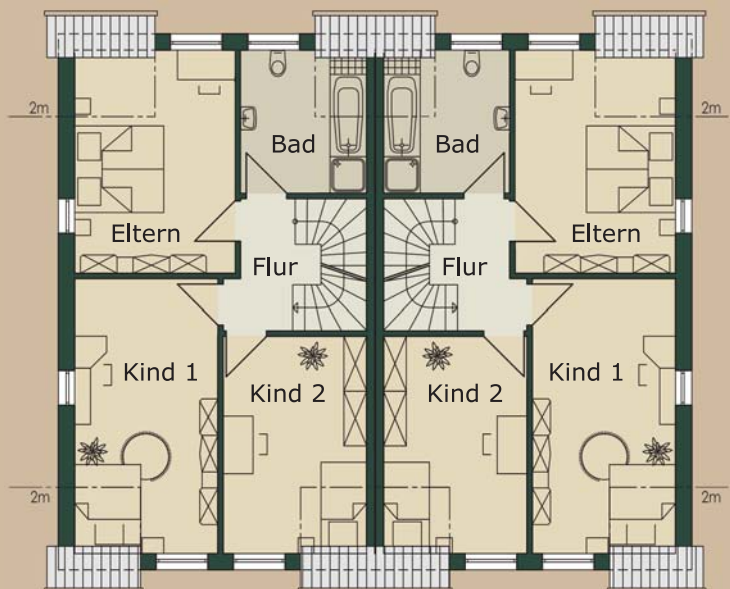
Erdgeschoss

	Typ 1	Typ 2
Wohnen/Essen	32,10 m ²	32,63 m ²
Küche	11,62 m ²	12,12 m ²
HWR	4,77 m ²	5,85 m ²
Gäste-WC	2,40 m ²	1,95 m ²
Flur	10,88 m ²	9,12 m ²
Abstellraum	1,76 m ²	1,76 m ²



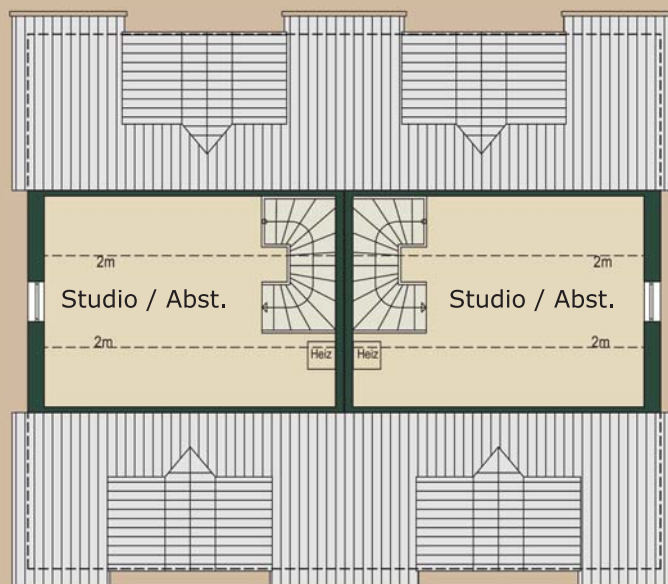
Obergeschoss

	Typ 1	Typ 2
Eltern	15,65 m ²	15,65 m ²
Badezimmer	7,82 m ²	7,82 m ²
Kind1	17,49 m ²	17,49 m ²
Kind2	13,70 m ²	13,70 m ²
Flur	4,90 m ²	4,90 m ²



Dachgeschoss

	Typ 1 / Typ 2
Studio / Abstellraum	16,59 m ²



(alle m² sind ca.-Angaben)



Alles dabei ...

Die familienfreundliche Kalkulation ist eine der Stärken von CASA BAUBETREUUNG !

Tolle Doppelhaushälften mit 123 m² bis 140 m² Wohnfläche zu Preisen, mit denen Sie rechnen können.

Hier sprechen die Zahlen und Fakten für sich. Sie kaufen zum Festpreis und wissen woran Sie sind!

Das Komplettangebot:

- Doppelhäuser in massiver Bauweise (ohne Maler- und Bodenbelagsarbeiten)
- Planung und Baugenehmigung
- Baustandard nach ENEC 2009
- Solaranlage inklusive
- Vollständige Elektro- und Sanitärausstattung
- Fliesen in Bädern, Küche und Diele
- Innentüren in drei Ausführungen wählbar
- Sämtliche Baugrundstücks- und Erschließungskosten
- Hausanschlüsse für Gas, Wasser, Strom, Schmutzwasser
- Pflasterungen im Bereich Terrasse, PKW-Stellplatz und Zuwegung

Keine zusätzlichen Baunebenkosten.



...hier will ich wohnen...

Bauherr :



casa Baubetreuung GmbH
Malvenweg 15
27232 Sulingen
Tel. 04271 / 93 99 33
Fax. 04271 / 93 99 34
www.casa-baubetreuung.de

Verkauf :



SIEMER GmbH
Tiergartenstrasse 122
30559 Hannover
Tel. 0511 / 374 10 28
Fax. 0511 / 374 10 30
www.siemer-immobilien.de